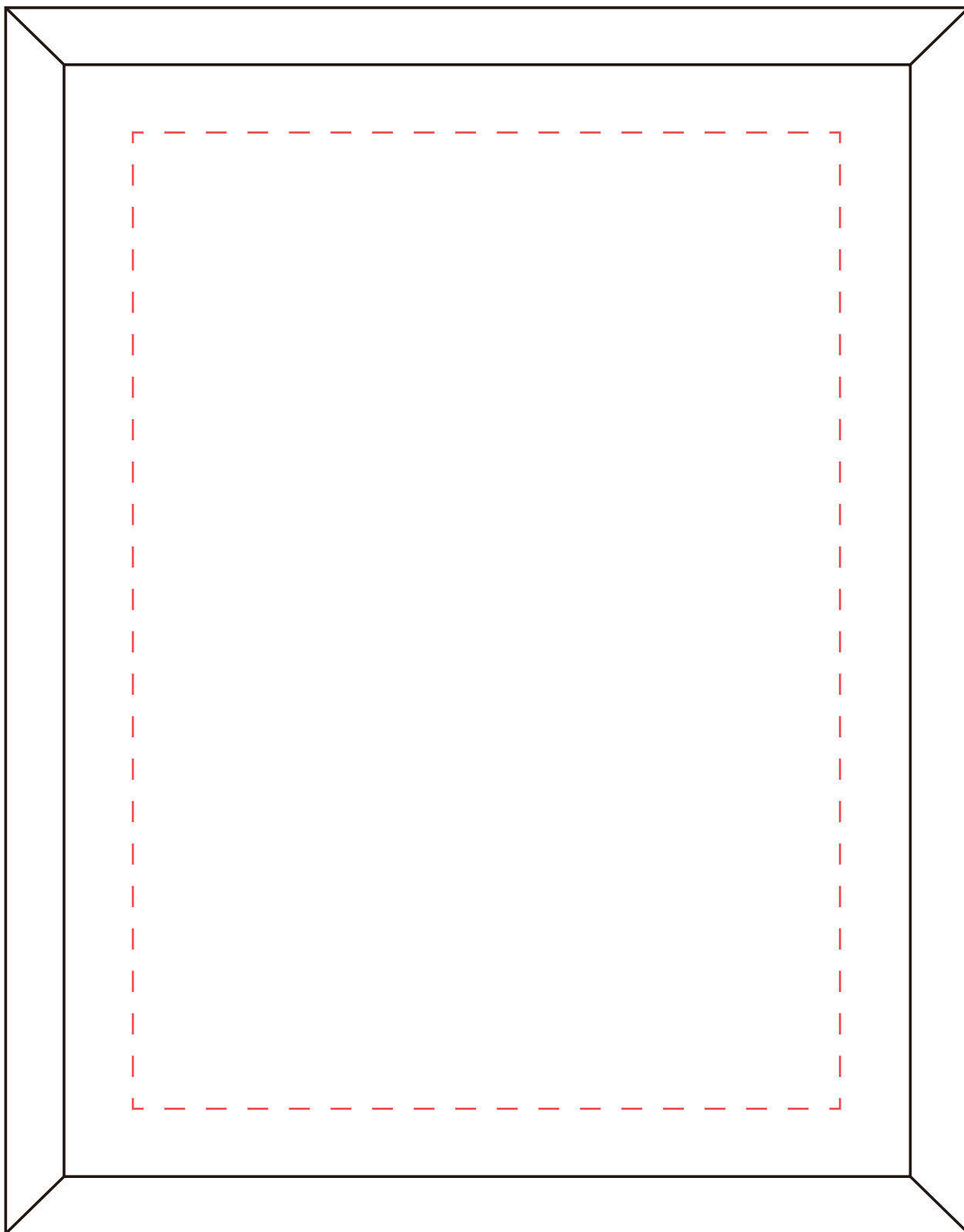


# H-460A レーザー彫刻 「レ」を入れてください→

ガラス楯サイズ:210×165×5tmm 数量を入れてください→

印刷加工範囲(赤点線):167×121mm

<input type="checkbox"/> 本文共通	<input type="checkbox"/> 本文差し替えあり
差し替え件数	000件
合計	000件



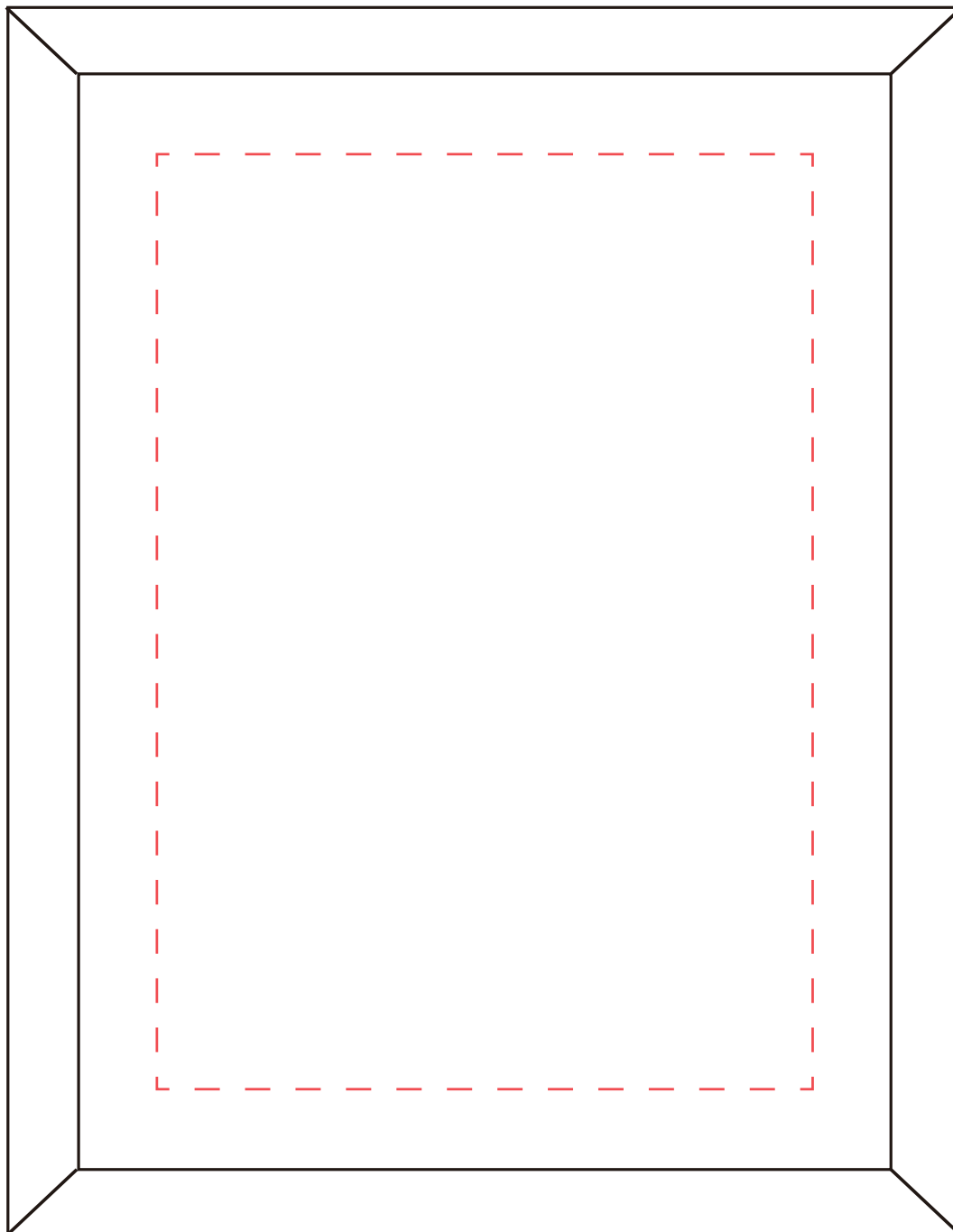
# H-460B

レーザー彫刻 「レ」を入れてください→

ガラス楯サイズ:180×140×5tmm 数量を入れてください→

印刷加工範囲(赤点線):137×96mm

<input type="checkbox"/> 本文共通	<input type="checkbox"/> 本文差し替えあり
差し替え件数	000件
合計	000件



# H-460C

レーザー彫刻 「レ」を入れてください→

ガラス楯サイズ:140×110×5tmm 数量を入れてください→

印刷加工範囲(赤点線):98×66mm

<input type="checkbox"/> 本文共通	<input type="checkbox"/> 本文差し替えあり
差し替え件数	000件
合計	000件

